



Pays Vallée de la Sarthe

**Performance énergétique des
bâtiments publics :
des audits énergétiques groupés à la
création du Conseil en Energie Partagé**

Adeline Charré
Chargée de mission énergie –
animatrice du Plan Climat

Colloque GRDF – CAUE – AMF
19 septembre 2013
LE MANSc

Présentation du Pays Vallée de la Sarthe



Le territoire :
74 000 habitants
1 150 km²

62 communes
5 Communautés de communes (*bientôt 3, dans le cadre de la réforme territoriale*)



Présentation du Pays Vallée de la Sarthe

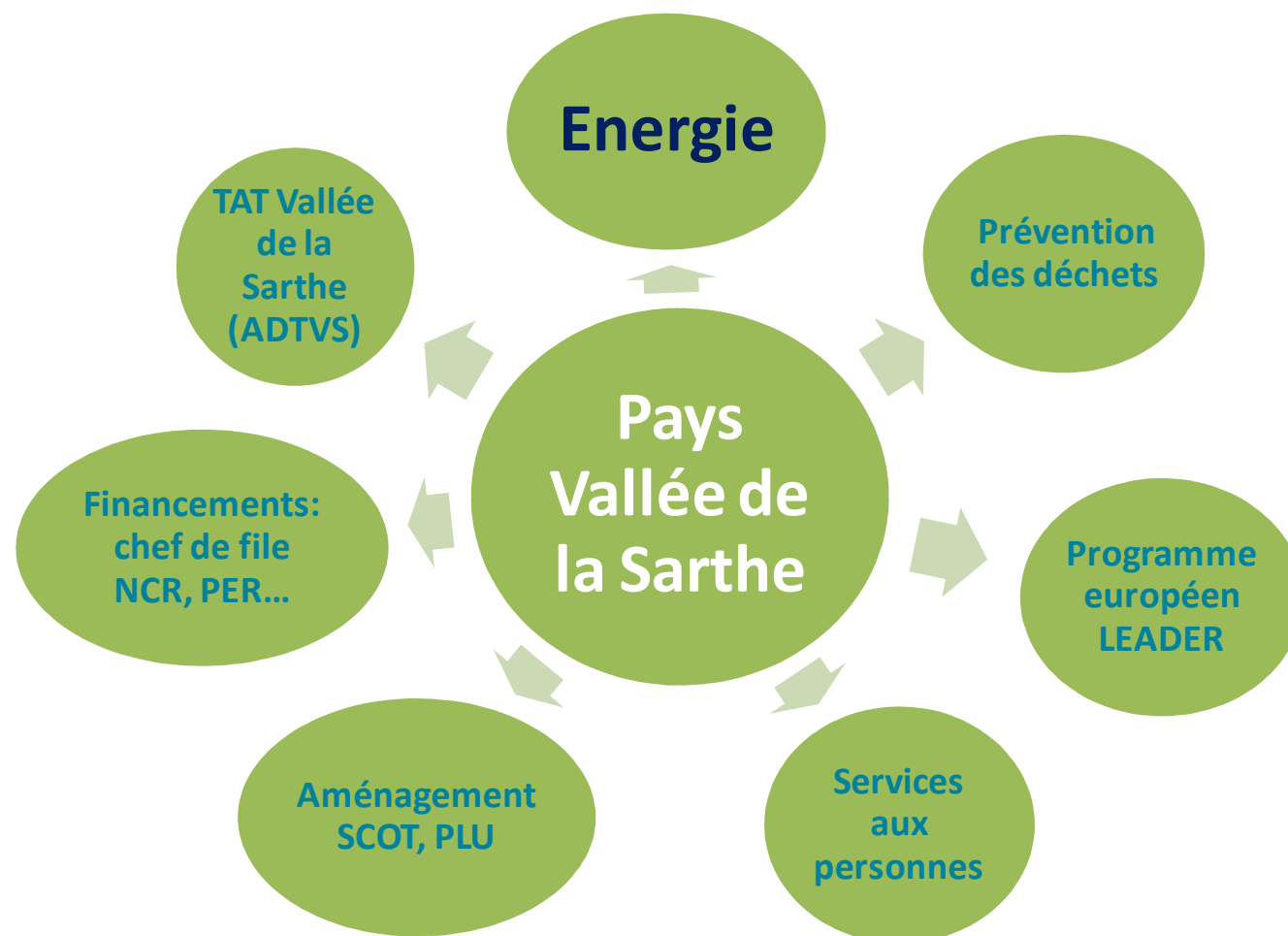


Thématiques d'intervention :

Politique
énergie/climat
depuis 2009

Structurée en 3
axes, dont :

**Accompagnement
des collectivités
locales dans leurs
actions de maîtrise
de l'énergie**



Les actions liées à la performance énergétique des bâtiments

- Dès 2009, accompagnement ponctuel à la réalisation d'audits
- 2010 : augmentation forte du nombre de demandes
 - ⇒ **Lancement d'une action collective d'audits énergétiques groupés**
- Succès de l'opération : renouvelée en 2011

- Bilan quantitatif des 2 opérations :
 - 34 communes différentes concernées,
 - 69 bâtiments audités, soit près de 40 000 m²

Les actions liées à la performance énergétique des bâtiments

→ Bilan qualitatif des audits :

- Une absence généralisée de suivi énergétique dans les communes,
- Une marge d'économies à faible investissement très forte,
- Un passage délicat à l'action : manque de moyens internes, choix difficile des systèmes à mettre en place...

→ En parallèle des audits, réalisation de Bilans carbone Patrimoine et Services

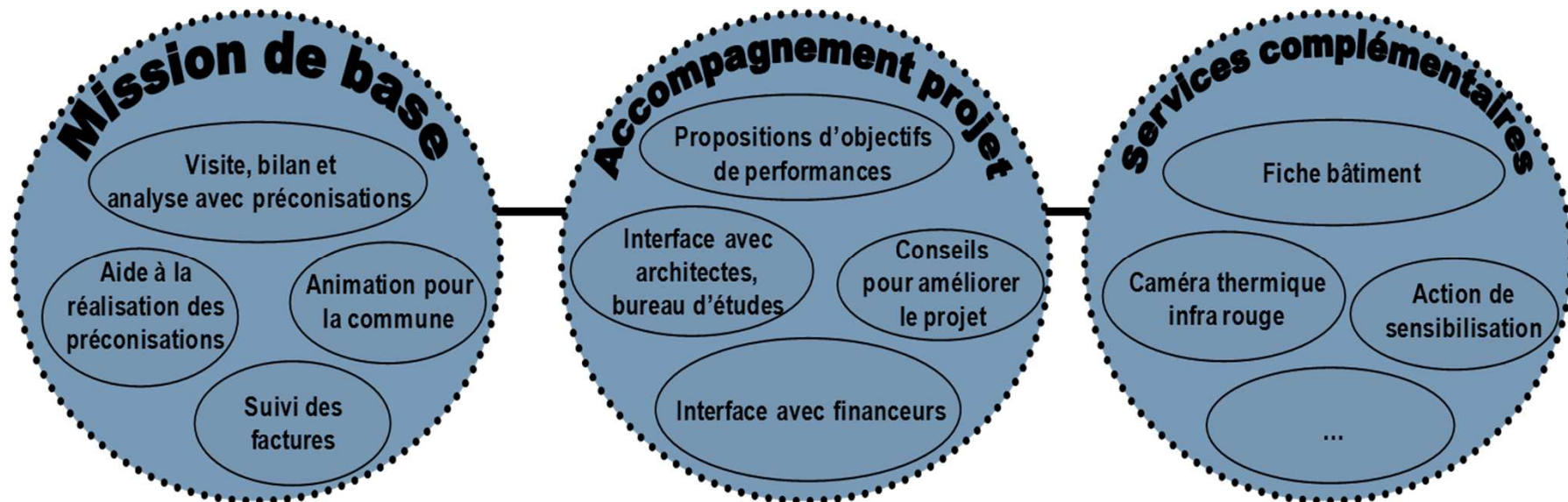
=> **Enjeu fort sur les consommations d'énergie des bâtiments publics**

Vers la création du Conseil en Energie Partagé (CEP) ...

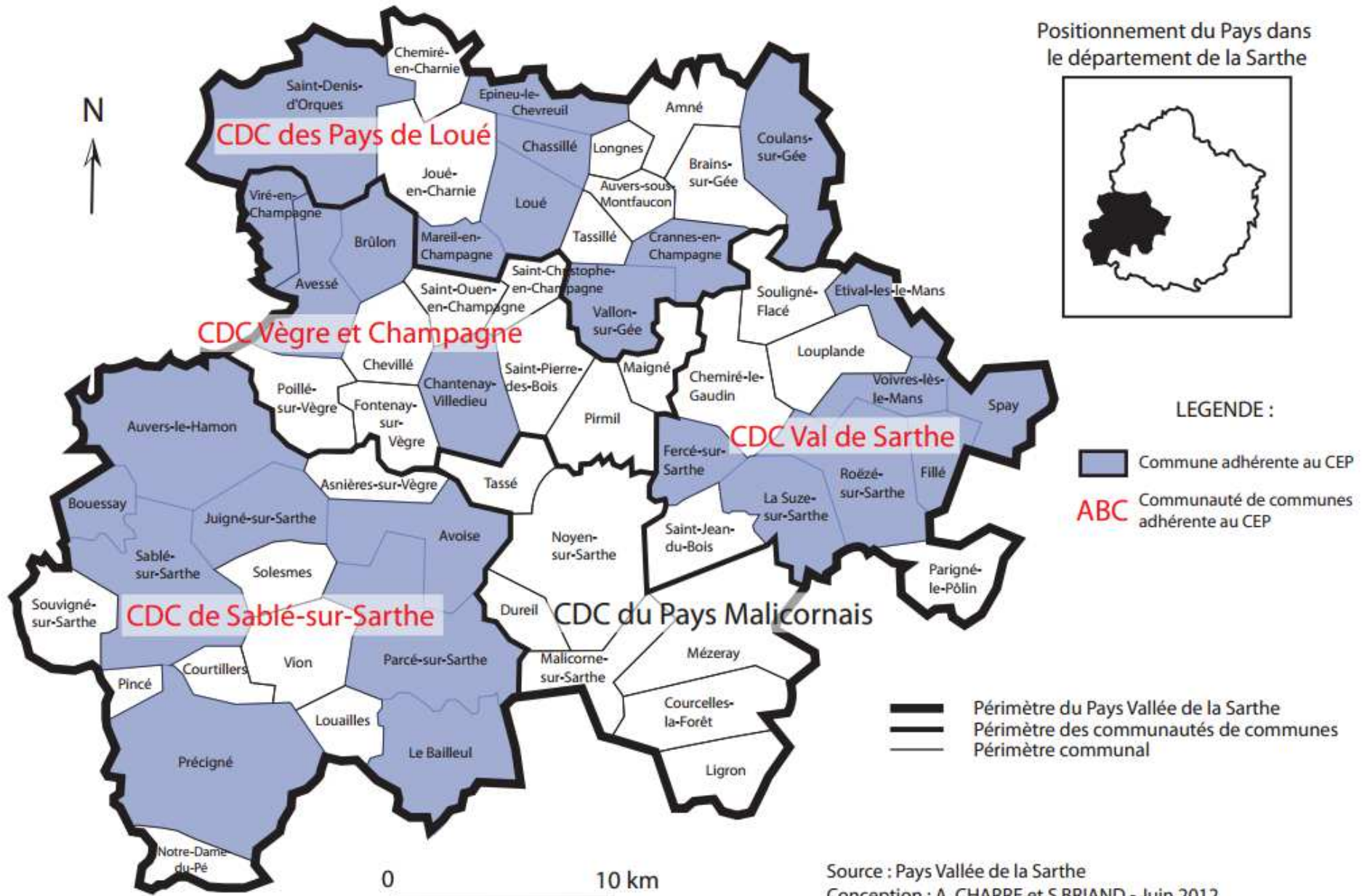
→ Volonté d'une ingénierie « énergie » interne et mutualisée
⇒ **Création du Conseil en Energie Partagé en juillet 2012**

→ Principe :

- mutualisation d'un thermicien entre plusieurs communes, « service technique énergétique intercommunautaire »
- 3 années d'accompagnement – évolution de la mission
- Accompagnement personnalisé, disponibilité permanente de la personne



Collectivités adhérentes au Conseil en Energie Partagé



Quelques exemples de réalisation

→ La Suze-sur-Sarthe

- Ecole Renardière => projet de réhabilitation (*en cours*)

→ Etival-lès-le-Mans


- Groupe scolaire et cantine
- Complexité de l'étude car plusieurs bâtiments par compteurs
- ⇒ Optimisation des compteurs
- ⇒ Restauration et extension du restaurant scolaire, création d'une nouvelle bibliothèque
- ⇒ Dans un second temps, restauration de certaines classes




Quelques exemples de réalisation

→ Fillé sur Sarthe : mairie

- Accompagnement amont du CAUE
- Audit énergétique via l'action groupée
- Mobilisation d'un architecte (*Rousseau*) pour extension/rénovation/réorganisation du bâtiment



**RAPPORT DE SYNTHESE
AUDIT ENERGETIQUE
MAIRIE DE FILLE SUR SARTHE**



Maître d'ouvrage :	Mairie de Fillé sur Sarthe	
Référence étude :	TH1010-078	
Désignation du bien :	Mairie 48 Rue des Gesleries	
Adresse du bien :	72210 Fillé sur Sarthe	
Bureau d'étude :	M3e 70 rue des Vergers 72210 LA SUZE SUR SARTHE	Studeffi 225 route de Besugé 72000 LE MANS



photos:© CAUE de la Sarthe

Le PACTE de la Vallée de la Sarthe

- Après 3 ans d'actions centrées sur la maîtrise de l'énergie, le Pays Vallée de la Sarthe a engagé l'élaboration – volontaire – d'un Plan Climat Energie Territorial, le **P**lan d'**A**ctions pour le **C**limat et la **T**ransition **E**nergétique - **PACTE**
- Composé de **33 fiches-actions**, le PACTE renforce et enrichit la stratégie énergie-climat du Pays, avec toujours une **ambition forte sur la performance énergétique des bâtiments publics**

