



## **Direction de la Cohésion Sociale de la Sarthe Droit des femmes et Égalité entre les femmes et les hommes**

### **Structures d'accompagnement des femmes victimes de violences au sein du couple**

A l'initiative de la mission départementale aux droits des femmes et à l'égalité de la Sarthe, ce guide est le fruit d'un travail commun entre acteurs engagés et mobilisés sur la question des violences faites aux femmes. Il a été élaboré dans le cadre d'un partenariat avec les coordinateurs des CLSPD, les services de l'Etat, le Conseil Général et les associations.

C'est un des outils de prévention des violences faites aux femmes. Il s'inscrit dans une volonté de rendre plus visible l'ensemble des dispositifs d'accompagnement des femmes victimes de violences dans le département de la Sarthe.

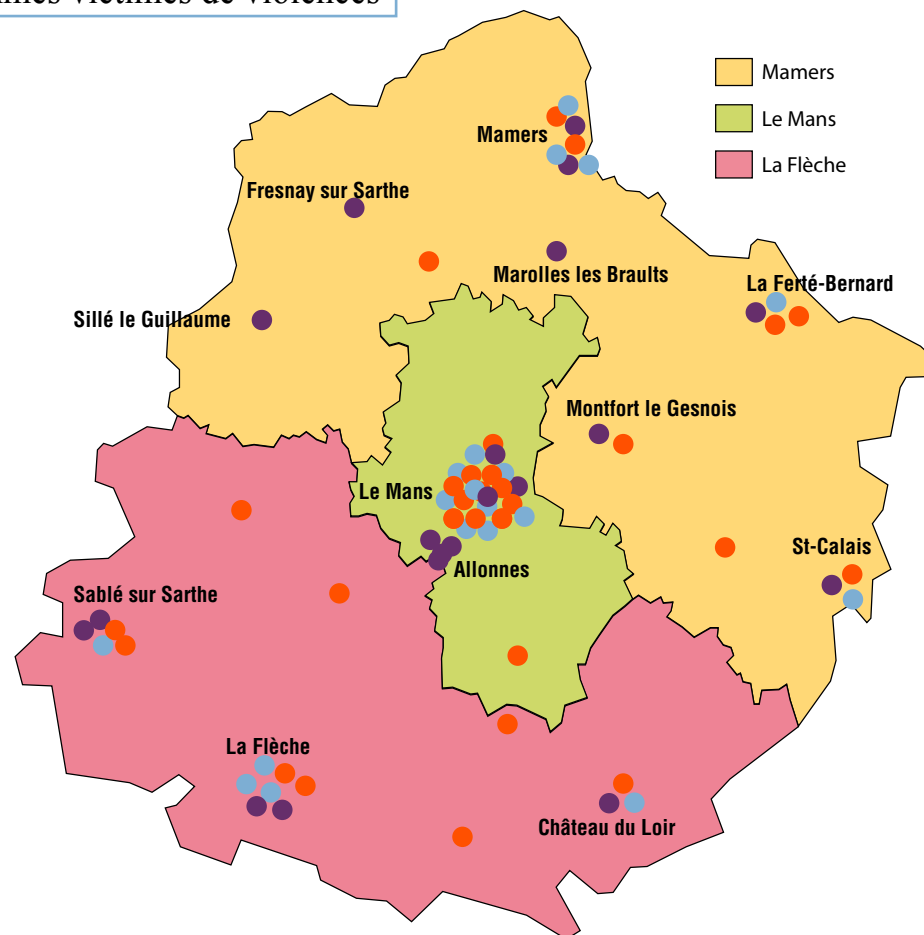
Cette cartographie est amenée à évoluer, à s'adapter aux changements. La raison pour laquelle cet outil est édité uniquement en format numérique.

## Localisation des structures selon les arrondissements de la Sarthe par type de dispositif.

Dispositifs d'information et d'orientation contre les violences faites aux femmes

Dispositifs d'accès aux droits

Dispositifs de prise en charge des femmes victimes de violences



# Structures d'accompagnement des femmes victimes de violences

Localisation des structures au niveau du siège social mais aussi pour certaines au niveau de leurs différents lieux de permanence. Certaines structures ont une action au niveau du département, d'autres seulement à un niveau local.

## Dispositifs d'information et d'orientation contre les violences faites aux femmes

### LE MANS

- CAF de la Sarthe
- Centre de planification et d'éducation familiale CH Le Mans
- Cg 72 circonscription le Mans, Couronne Mancelle,
- Direction départementale de la Sécurité Publique
- Femmes Relais Sarthe
- Groupement de gendarmerie départemental
- Centre d'information des droits des femmes et des familles CIDFF
- Planning Familial 72
- SOS Femmes Accueil 72
- Ville du Mans

### SABLÉ SUR SARTHE

- CPEF CG72
- Cg72
- Circonscription
- Vallée de la Sarthe

### LA FLÈCHE

- CPEF CG72
- Cg72
- Circonscription
- Vallée du Loir

### MAMERS

- CPEF CG72
- Cg72
- Circonscription
- Haute Sarthe/Pays d'Alençon

### LA FERTE BERNARD

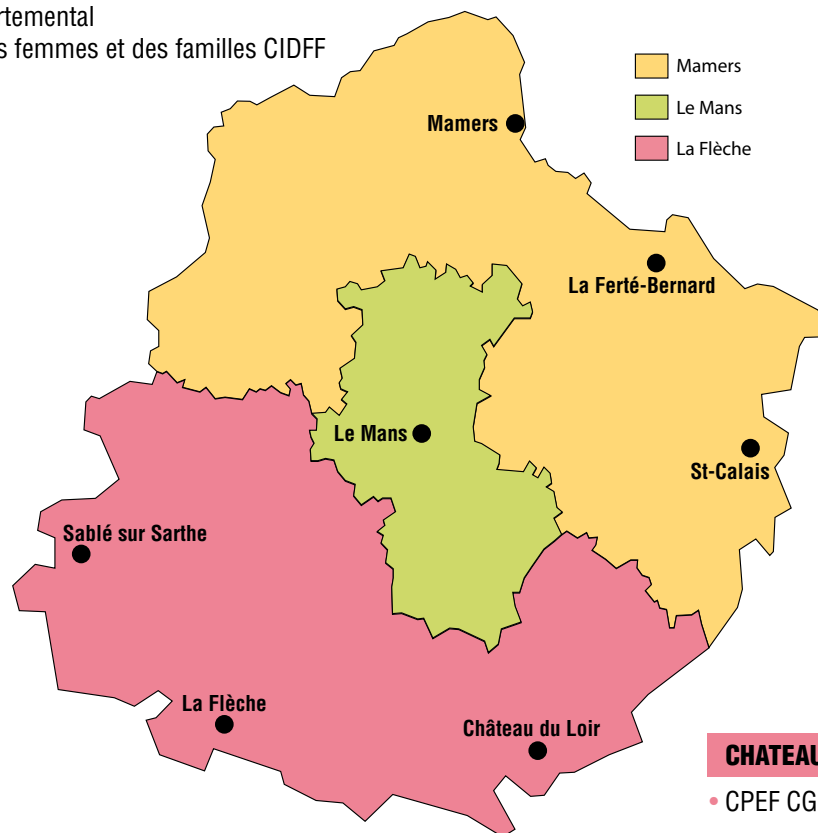
- CPEF CG72
- Cg72
- Circonscription
- Perche Sarthois

### SAINT-CALAIS

- CPEF CG72

### CHATEAU DU LOIR

- CPEF CG72



# Structures d'accompagnement des femmes victimes de violences

Localisation des structures au niveau du siège social mais aussi pour certaines au niveau de leurs différents lieux de permanence. Certaines structures ont une action au niveau du département, d'autres seulement à un niveau local.

## Dispositifs d'accès aux droits

### LE MANS

- Maison des avocats
- BAVI
- CIDFF

### ALLONNES

- Maison de la Justice et du Droit
- BAVI
- CIDFF

### SABLÉ SUR SARTHE

- BAVI
- CIDFF

### LA FLÈCHE

- BAVI
- CIDFF

### MAROLLES LES BRAULTS

- CIDFF

### SILLÉ LE GUILLAUME

- CIDFF

### MAMERS

- BAVI
- CIDFF

### LA FERTE BERNARD

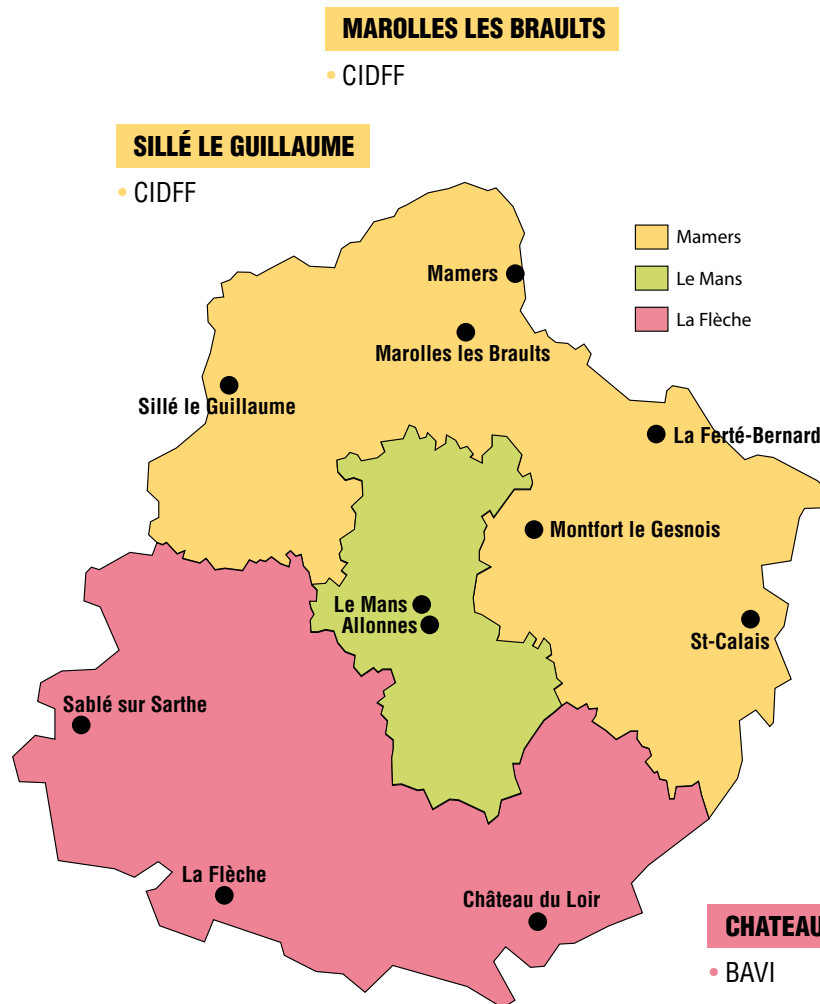
- BAVI

### MONFORT LE GESNOIS

- CIDFF

### SAINT-CALAIS

- CIDFF



### CHATEAU DU LOIR

- BAVI

# Structures d'accompagnement des femmes victimes de violences

Localisation des structures au niveau du siège social mais aussi pour certaines au niveau de leurs différents lieux de permanence. Certaines structures ont une action au niveau du département, d'autres seulement à un niveau local.

## Dispositifs de prise en charge des femmes victimes de violences

### LE MANS

- Appui 72
- Centre de Planification, CH Le Mans
- CPEF CG 72
- COFADO (Couple-Famille et Adolescence)
- Femmes Relais Sarthe
- Femmes Solidaires
- Mouvement du Nid
- Planning Familial 72
- SOS Femmes Accueil 72

### SABLÉ SUR SARTHE

- CPEF/CG72

### LA FLÈCHE

- AISP
- Lutte contre l'inceste, la pédocriminalité, agressions sexuelles et viols
- CPEF/CG72
- Mouvement du Nid

### FRESNAY SUR SARTHE

- COFADO

### MAMERS

- CPEF/CG72
- COFADO
- Mouvement du nid

### LA FERTE BERNARD

- CPEF/CG72

### MONFORT LE GESNOIS

- CPEF/CG72

### SAINT-CALAIS

- CPEF/CG72

### CHATEAU DU LOIR

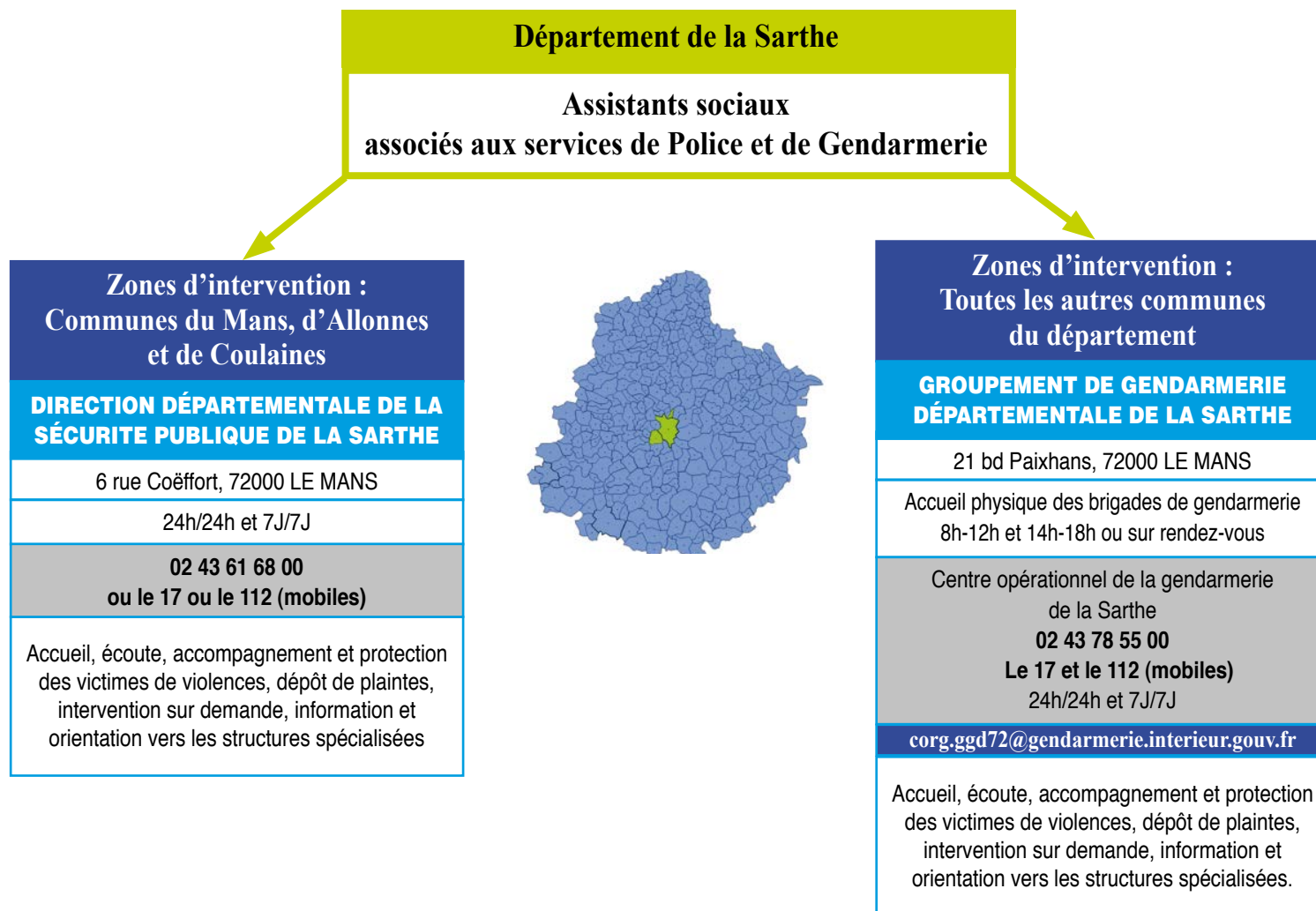
- CPEF/CG72



# Structures d'accompagnement des femmes victimes de violences

Les assistants sociaux sont amenés à prendre en charge les femmes victimes de violences repérées dans le cadre des interventions des policiers et des gendarmes.

Plus largement, les travailleurs sociaux du Conseil Général dans les circonscriptions de la Solidarité départementale et les services de PMI interviennent dans l'accueil, l'information et l'orientation des femmes victimes de violences.



# Structures d'accompagnement des femmes victimes de violences

## Arrondissement du Mans

### Dispositifs d'information et d'orientation contre les violences faites aux femmes

#### Centre de Planification et d'Education Familiale

Conseil Général de la Sarthe  
2 rue des Maillets, 72072 LE MANS cedex 9

**Secrétariat : 02 43 54 72 17**

Docteur Nathalie BOUGEARD

Ecoute, appui psychologique, aide et soutien,  
information contraception, IVG,  
conseil conjugal et familial.

#### Femmes Relais Sarthe

13 rue de Pologne, 72100 LE MANS

Lundi au vendredi 9h-12h et 13h30-17h

**02 43 75 98 98**

Permanences Maison de la Justice et du Droit  
10 rue Georges Bizet, 72700 ALLONNES  
Mercredi 9h30-12h30  
et lundi semaine paire 13h30 -17h30

**02 43 43 91 73**

**femmes-relais.sarthe@orange.fr**

Médiation interculturelle

#### Centre de Planification

**CHU, Bâtiment Aliénor,**  
Pôle mère-enfant, niveau 3  
Rue de Degré, 72037 LE MANS Cedex 9

**02 43 43 25 47**

Contraception, IVG, violences sexuelles,  
conseil conjugal et familial

#### Direction Départementale de la Sécurité Publique de La Sarthe

6 rue Coëffort, 72000 LE MANS

24h/24h et 7J/7J

**02 43 61 68 00**  
**ou le 17 ou le 112 (mobiles)**

#### Circonscriptions de la Solidarité départementale : Le Mans, Couronne Mancelle

Conseil Général de la Sarthe  
Circonscription Le Mans  
20b rue P. Courboulay 72000 LE MANS

**Tél. : 02.43.52.55.19**  
**Fax : 02.43.52.55.13**

Conseil Général de la Sarthe  
Circonscription Couronne Mancelle  
43 rue Paul Ligneul, 72100 LE MANS

**Tél. : 02.43.78.01.01**  
**Fax : 02.43.72.95.08**

#### Association TARMAC

143 Route de Coulaines  
72190 SARGE LES LE MANS

Permanence accueil :  
6 rue Jeanne d'Arc, 72000 LE MANS  
Les lundis de 14h à 17h  
Coordinatrice SIAO violences conjugales

**02 43 76 93 81**

**Accueil téléphonique 9h 12h et 14h 17h**

M PARIS

**dgtarmac@tarmac.fr**

Information, appui psychologique,  
appui aux démarches, prise en charge,  
recherche d'hébergement...

#### Groupement de Gendarmerie Départementale de La Sarthe

21 bd Paixhans, 72000 LE MANS

Accueil physique des brigades de gendarmerie  
8h-12h et 14h-18h ou sur rendez-vous

**Centre opérationnel de la gendarmerie  
de la Sarthe 02 43 78 55 00**  
**le 17 et le 112 (mobiles)**  
**24h/24h et 7J/7J**

**corg.ggd72@gendarmerie.interieur.gouv.fr**

# Structures d'accompagnement des femmes victimes de violences

## Arrondissement du Mans

### Dispositifs d'information et d'orientation contre les violences faites aux femmes

Planning Familial 72
28 Place de l'Eperon, 72000 LE MANS
lundi 9h00-12h00 13h00-18h00 mardi 13h00-19h00 mercredi /jeudi 9h00-12h00 14h00-18h00 vendredi 9h00-12h00 et 14h00-17h00 samedi 9h00-12h00 sans rdv
<b>02 43 24 91 84</b>
<b>planning@mfpf72.org</b> <b>www.planning-familial.org</b>
Informations et renseignements, contraception, IVG, violences sexuelles, conseil conjugal et familial

SOS Femmes Accueil 72
Espace Gisèle HALIMI 30 Avenue Félix Geneslay, 72100 LE MANS
Lundi au vendredi, 10h-16h sans RDV
<b>02 43 78 12 75</b>
<b>sosfemmes72@orange.fr</b>
Informations et renseignements, écoute, appui psychologique, aide et soutien, appui aux démarches (juridiques, financières, administratives...), logement hébergement, accueil de jour

Ville du Mans
Place Saint Pierre, 72000 LE MANS
Permanences Place des Comtes du Maine entrée ouest 3è étage au service Tranquillité publique du lundi au vendredi, 8h30-12h30 et 14h00-17h30
A noter que les agents de tranquillité sont présents sur l'espace public entre 9h00 et 20h00
<b>06 20 55 00 28</b>
Mme Katia MERCIER
<b>Katia. Mercier @ville-lemans.fr</b>
Informations et renseignements, appui aux démarches (juridiques, financières, administratives...)



# Structures d'accompagnement des femmes victimes de violences

## Arrondissement du Mans

### Dispositifs d'accès aux droits

#### Maison des avocats

1 rue Montauban, 72000 LE MANS

##### Permanences

- Maison des Avocats: tous les lundis de 14h à 17h sans rendez-vous
- Maison de la Justice et du Droit, 10 rue Georges Bizet, 72700 ALLONNES tous les mardis de 17h à 19h sur rendez-vous

**Maison de la Justice et du Droit**  
**02 43 39 05 85**

informations et renseignements, démarches  
(juridiques, financières, administratives...)

#### BAVI

(Bureau d'Aide aux Victimes d'Infractions)

Espace Gisèle HALIMI

30 Avenue Félix Geneslay, 72100 LE MANS

##### Permanences :

- Mairie du Mans  
place St Pierre, 72000 LE MANS
- Maison de la Justice et du Droit  
10 rue Georges Bizet, 72700 ALLONNES

**02 43 83 78 22**

**bavi72.victimes@orange.fr**  
**asav.victimes@wanadoo.fr**

**www.asav72.fr**

Accueil des victimes d'infraction pénales,  
orientation dans leurs démarches,  
informations de leurs droits, soutien  
psychologique, accompagnements aux  
audiences, aides aux recouvrement  
d'indemnisations...

#### CIDFF

(Centre d'Information sur les Droits des  
Femmes et de la Famille)

Permanences juridiques

Espace Gisèle HALIMI

30 Avenue Félix Geneslay, 72100 LE MANS

**Tél. 02 43 54 10 37**

Maison de la Justice et du Droit

10 rue Georges Bizet 72703 ALLONNES

Les mardis de 13h30 à 16h30 sur RDV

**Tél. 02 43 39 05 85**

**mjd-alonnes@justice.fr**

Maison de l'Emploi et de la Formation

39 rue de l'Esterel, 72100 LE MANS

sur rendez-vous **Tél. 02 43 84 90 92**

Centre Social Sud

1 Bd des Glonnières 72100 LE MANS

Un lundi sur deux de 9h15 à 12h00

**Tél. 02 43 50 17 90**

Les Sablons, Centre Social Kaléidoscope,

9 rue du Cantal

1<sup>er</sup> et 3<sup>ème</sup> jeudi du mois de 14h à 17h

sur rendez-vous **Tél. 02 43 84 60 66**

**cidff72@orange.fr**

Informations et renseignements, écoute,  
appui psychologique, aide et soutien, appui  
aux démarches (juridiques, financières,  
administratives...).

# Structures d'accompagnement des femmes victimes de violences

## Arrondissement du Mans

### Dispositifs de prise en charge des femmes victimes de violences

#### Appui 72

14 rue de Turquie 72000 LE MANS

**02 43 72 00 00 / 02 43 14 15 44**

**[lappui72@montjoie.asso.fr](mailto:lappui72@montjoie.asso.fr)**

Suivi socio-éducatif et psychologique  
aux victimes et enfants témoins

#### Centre de Planification

CHU, Bâtiment Aliénor,  
Pôle mère-enfant, niveau 3  
Rue de Degré, 72037 LE MANS Cedex 9

**02 43 43 25 47**

**[centreplanification@ch-lemans.fr](mailto:centreplanification@ch-lemans.fr)**

Contraception, IVG, violences sexuelles,  
conseil conjugal et familial

#### Centre de planification et d'éducation familiale

Conseil Général de la Sarthe  
2 rue des Maillets, 72072 LE MANS cedex 9

**Secrétariat général 02 43 54 72 17**

Docteur Nathalie BOUGEARD

Conseil conjugal et familial, aide et soutien,  
écoute, appui psychologique.

#### COFADO

(Couple-Famille et Adolescence)

92 - 94 rue Molière, 72000 LE MANS

**Sur rendez-vous**

**06 77 57 90 75 / 06 03 75 92 81**

Mme Catherine COROLLER  
Mme Sophie d'AILLIERES

**[cofado72@orange.fr](mailto:cofado72@orange.fr)**

**[www.couple-famille-et-adolescence.fr](http://www.couple-famille-et-adolescence.fr)**

Informations et renseignements, écoute,  
appui psychologique, aide et soutien

#### Femmes Relais Sarthe

13 rue de Pologne, 72100, LE MANS

Lundi au vendredi 9h-12h et 13h30-17h

**02 43 75 98 98**

Permanences Maison de la Justice et du Droit  
10 rue Georges Bizet, 72700 ALLONNES  
Mercredi 9h30-12h30  
et lundi semaine paire 13h30 -17h30  
02 43 43 91 73

**[femmes-relais.sarthe@orange.fr](mailto:femmes-relais.sarthe@orange.fr)**

Médiation interculturelle

# Structures d'accompagnement des femmes victimes de violences

## Arrondissement du Mans

### Dispositifs de prise en charge des femmes victimes de violences

#### Mouvement du Nid

Espace Gisèle HALIMI  
30 Avenue Félix Geneslay, 72100 LE MANS

**02 43 85 89 98 / 06 78 59 64 78**

Délégation départementale,  
déplacement sur le département dont  
présence sur Mamers, La Flèche

**paysdeloire-72@mouvementdunid.org**

Action sur les causes et conséquences de la prostitution, à travers la rencontre, l'écoute, le soutien, l'accompagnement social des personnes en relais avec les partenaires, la prévention auprès des jeunes, la sensibilisation - information : colloque, soirée-débat projection, exposition, focus, ateliers... formations des professionnels.

#### Femmes solidaires

2 rue de l'Artois, 72100 LE MANS

Jeudi après-midi de 14h30 à 16h30  
(accueil par des bénévoles)  
et sur rendez-vous (dont téléphonique)

**02 43 85 77 00**

Mme Arlette LANGER

**femmessolidaires72@free.fr**

Informations et renseignements, écoute et appui psychologique, appui aux démarches.

#### Planning Familial 72

28 Place de l'Eperon, 72000 LE MANS

lundi 9h00-12h00 13h00-18h00  
mardi 13h00-19h00  
mercredi /jeudi 9h00-12h00 14h00-18h00  
vendredi 9h00-12h00 et 14h00-17h00  
samedi 9h00-12h00  
sans rdv

**02 43 24 91 84**

**planning@mfpf72.org**  
**www.planning-familial.org**

Informations et renseignements,  
contraception, IVG, violences sexuelles,  
conseil conjugal et familial

#### SOS Femmes Accueil 72

Espace Gisèle HALIMI  
30 Avenue Félix Geneslay, 72100 LE MANS

Lundi au vendredi, 10h-16h sans RDV

**02 43 78 12 75**

**sosfemmes72@orange.fr**

Mme Adeline DAGUE

Informations et renseignements,  
écoute, appui psychologique,  
aide et soutien, appui aux démarches  
(juridiques, financières, administratives...),  
logement hébergement, accueil de jour

#### Association TARMAC

143 Route de Coulaines  
72190 SARGE LES LE MANS

Permanence accueil :  
6 rue Jeanne d'Arc, 72000 LE MANS  
Les lundis de 14h à 17h  
Coordinatrice SIAO violences conjugales

**02 43 76 93 81**

**Accueil téléphonique 9h 12h et 14h 17h**

M PARIS

**dgtarmac@tarmac.fr**

Information, appui psychologique,  
appui aux démarches, prise en charge,  
recherche d'hébergement...

# Structures d'accompagnement des femmes victimes de violences

## Arrondissement de la Flèche

### Dispositifs d'information et d'orientation contre les violences faites aux femmes

#### Circonscriptions de la Solidarité départementale : Vallée du Loir, Vallée de la Sarthe

Conseil Général de la Sarthe  
Circonscription Vallée du Loir  
21 bis rue de la Tour d'Auvergne BP 40107  
72203 LA FLECHE

**Tél. : 02 43 45 89 03**

**Fax : 02 43 45 79 51**

Circonscription Vallée de la Sarthe  
28 rue Michel Vielle  
72300 SABLE SUR SARTHE

**Tél. : 02 43 55 00 90**

#### Centre de Planification et d'Education Familiale

Conseil Général de la Sarthe  
Permanences sur les sites  
de Sablé sur Sarthe  
La Flèche  
Château du Loir

**Permanences** (appeler le secrétariat)  
**Secrétariat général: 02 43 62 50 78**

Mme Isabelle BOUGOIS, CCF,  
Mme le Dr Michèle DELHOMMEAU  
Mme le Dr Nathalie BOUGEARD

Informations et renseignements, écoute,  
appui psychologique, aide et soutien,  
appui aux démarches (juridiques,  
financières, administratives...).

# Structures d'accompagnement des femmes victimes de violences

## Arrondissement de la Flèche

### Dispositifs d'accès aux droits

#### BAVI

(Bureau d'Aide aux Victimes d'infractions)

Espace vie associative et citoyenne  
25 bis, rue Pasteur  
72300 SABLE SUR SARTHE  
Centre Chevallier  
28 rue Henri Dunant  
72500 CHÂTEAU DU LOIR  
Tribunal d'Instance,  
1 rue St Thomas, 72200 LA FLECHE

Permanence SABLE SUR SARTHE  
le 1<sup>er</sup> mardi du mois, de 14h30 à 17h30  
et le 4<sup>ème</sup> vendredi du mois, de 9h à 12h

**02 43 83 78 22**

**bavi72.victimes@orange.fr**  
**asav.victimes@wanadoo.fr**  
**www.asav72.fr**

Accueil des victimes d'infraction pénales,  
orientation dans leurs démarches,  
informations de leurs droits,  
soutien psychologique, accompagnements  
aux audiences, aides aux recouvrement  
d'indemnisations...

#### CIDFF

(Centre d'Information sur les  
Droits des Femmes et de la Famille)

#### Permanences juridiques

Espace vie associative et citoyenne  
25 bis, rue Pasteur,  
72300, SABLE SUR SARTHE  
Permanence le dernier lundi de 14h à 17h  
(sur rendez-vous CIDFF Tél. 02 43 54 10 37)

Maison des Associations  
3, rue Saint-Thomas  
72200 LA FLECHE  
2<sup>ème</sup> et 4<sup>ème</sup> jeudis du mois de 14h à 17h

Mme Murielle CAUSY

**cidff72@orange.fr**

Informations et renseignements, écoute,  
appui psychologique, aide et soutien,  
appui aux démarches (juridiques,  
financières, administratives...).

# Structures d'accompagnement des femmes victimes de violences

## Arrondissement de la Flèche

### Dispositifs de prise en charge des femmes victimes de violences

#### Association d'Insertion Sociale et Professionnelle AISP

3 rue Nicolas Appert 72200 LA FLECHE

**02 43 48 11 71**

[aisp.logt@orange.fr](mailto:aisp.logt@orange.fr)

Informations, écoute, aide et soutien, appui aux démarches (juridiques, financières, administratives...), aide à l'hébergement, gestion de budget, autres démarches possibles selon les demandes

#### Centre de Planification et d'Éducation Familiale

Conseil Général de la Sarthe  
2 rue des Maillets, 72072 LE MANS cedex 9

Permanences  
CHATEAU DU LOIR  
Lundi de 14h à 17h - Tél. 02 43 44 77 23  
LA FLECHE  
Mardi de 14h à 17h - Tél. 02 43 54 72 17  
SABLE SUR SARTHE  
Mercredi de 14h à 17h - Tél. 02 43 62 50 78

**Secrétariat général 02 43 54 72 17**

Mme Isabelle BOUGOIS, CCF  
Mme le Dr Michèle DELHOMMEAU  
Mme le Dr Nathalie BOUGEARD

Conseil conjugal et familial, écoute, appui psychologique, aide et soutien.

#### Mouvement du Nid

Espace Gisèle HALIMI  
30 Avenue Félix Geneslay, 72100 LE MANS

**02 43 85 89 98 / 06 78 59 64 78**

Délégation départementale,  
déplacement sur le département dont  
présence sur Mamers, La Flèche

[paysdeloire-72@mouvementdunid.org](mailto:paysdeloire-72@mouvementdunid.org)

Action sur les causes et conséquences de la prostitution, à travers la rencontre, l'écoute, le soutien, l'accompagnement social des personnes en relais avec les partenaires, la prévention auprès des jeunes, la sensibilisation - information : colloque, soirée-débat projection, exposition, focus, ateliers... formations des professionnels.

#### Lutte contre l'inceste, la pédocriminalité, agressions sexuelles, viols

Maison des associations  
Rue St Thomas, 72200, LA FLECHE

**06 89 48 55 49**

[pperez.mtr@gmail.com](mailto:pperez.mtr@gmail.com)  
<http://www.lemondeatraversunregard.org/>

Informations et renseignements, écoute, appui psychologique, aide et soutien, appui aux démarches (juridiques, financières, administratives...)

# Structures d'accompagnement des femmes victimes de violences

## Arrondissement de Mamers

Dispositifs d'information et d'orientation contre les violences faites aux femmes

### Circonscriptions de la Solidarité départementale : Perche Sarthois, Haute Sarthe / Pays d'Alençon

Conseil Général de la Sarthe  
Circonscription Perche Sarthois  
15 rue Denfert-Rochereau  
72400 LA FERTE BERNARD

**Tél. : 02 43 60 79 30**

**Fax : 02 43 60 79 31**

Circonscription Nord Sarthe  
2 rue de l'Abbé Lelièvre  
72130 FRESNAY SUR SARTHE

**Tél. : 02 43 33 33 59**

**Fax : 02 43 31 35 38**

# Structures d'accompagnement des femmes victimes de violences

## Arrondissement de Mamers

### Dispositifs d'accès aux droits

#### BAVI

(Bureau d'Aide aux Victimes d'infractions)

Mairie CCAS  
13 rue Viet  
72400 LA FERTE BERNARD  
Mairie  
1 place de la République  
72600 MAMERS

Permanence SABLE SUR SARTHE  
le 1<sup>er</sup> mardi du mois, de 14h30 à 17h30  
et le 4<sup>ème</sup> vendredi du mois, de 9h à 12h

**02 43 83 78 22**

**bavi72.victimes@orange.fr**  
**asav.victimes@wanadoo.fr**  
**www.asav72.fr**

Accueil des victimes d'infraction pénales,  
orientation dans leurs démarches,  
informations de leurs droits, soutien  
psychologique, accompagnements aux  
audiences, aides aux recouvrement  
d'indemnisations...

#### CIDFF

(Centre d'Information sur les  
Droits des Femmes et de la Famille)

#### Permanences juridiques

Centre Social Rural  
1, Place Jacques Moreau,  
72450 MONTFORT-LE-GESNOIS  
Les 2<sup>ème</sup> et 4<sup>ème</sup> mardis du mois  
de 9h30 à 12h30, sur rendez-vous  
**Tél. 02 43 76 70 25**

Centre Social Cantonal  
15, Place de l'Eglise  
72260 MAROLLES-LES-BRAULTS  
2<sup>ème</sup> mardi du mois 13H30 à 16H30  
**Tél. 02 43 97 37 88**

Salle Françoise Giroud  
10, Place de l'Hôtel de Ville  
72120 SAINT-CALAIS  
1<sup>er</sup> et 3<sup>ème</sup> vendredis du mois 13H45 à 16H45  
sur rendez-vous CIDFF  
**Tél. 02 43 54 10 37**

Centre Social  
9, rue Dallier  
72600 MAMERS  
2<sup>ème</sup> et 4<sup>ème</sup> lundis du mois de 14h à 17h  
sur rendez-vous CIDFF  
**Tél. 02 43 54 10 37**

Communauté de Communes  
30, rue du Docteur Touchard  
72140 SILLE-LE-GUILLAUME  
1<sup>er</sup> et 3<sup>ème</sup> mardis du mois de 14h à 17 h  
sur rendez-vous CIDFF  
**Tél. 02 43 54 10 37**

**cidff72@orange.fr**

Informations et renseignements, écoute,  
appui psychologique, aide et soutien, appui  
aux démarches (juridiques, financières,  
administratives...).



# Structures d'accompagnement des femmes victimes de violences

## Arrondissement de Mamers

### Dispositifs de prise en charge des femmes victimes de violences

#### Centre de planification et d'éducation familiale

Conseil Général de la Sarthe  
2 rue des Maillets, 72072 LE MANS cedex 9

Permanences  
SAINT-CALAIS  
vendredi de 10h à 13h  
Tél. 02.43.63.64.65  
LA FERTE BERNARD  
Mercredi de 14h à 17h  
Tél. 02.43.71.62.11  
MAMERS  
Mardi de 10h30 à 13h30  
Tél. 02.43.31.16.6

#### Secrétariat général 02 43 54 72 17

Mme Annie LEFEUVRE, CCF  
Mme le Dr Nathalie BOUGEARD  
Mr le Dr René MAGNIEZ

Conseil conjugal et familial, aide et soutien,  
écoute, appui psychologique.

#### COFADO (Couple-Famille et Adolescence)

92 - 94 rue Molière, 72000 LE MANS

Permanences :  
MAMERS  
sur RDV  
FRESNAY-SUR-SARTHE,  
2 mercredis par mois 14h-17h

**06 77 57 90 75 / 06 03 75 92 81**

Mme Catherine COROLLER  
Mme Sophie d'AILLIERES

**cofado72@orange.fr**  
**www.couple-famille-et-adolescence.fr**

Informations et renseignements, écoute,  
appui psychologique, aide et soutien

## Dispositifs sarthois intervenants auprès des femmes victimes de violences : Missions principales.

TYPE DE DISPOSITIFS CONTRE LES VIOLENCES FAITES AUX FEMMES	Informations Orientation	Accès au Droit Informations juridiques	Prise en charge des personnes	Dépôt de plaintes	Recherche d'héberge- ment	Prestations de soins, psycholo- giques
Appui 72						
Association d'Insertion Sociale et Professionnelle AISP						
Association Tarmac						
BAVI (Bureau d'Aide aux Victimes)						
Centre de Planification CHU Le Mans						
Centre de Planification et d'Education à la Famille						
Centre de Planification et d'Education Familiale. CG72						
CIDFF						
COFADO (Couple-Famille et Adolescence)						
Conseil Général de la Sarthe (Circonscriptions Solidarité)						
Direction Départementale de la Sécurité Publique						
Femmes Relais Sarthe						
Femmes Solidaires						
Groupe de Gendarmerie Départementale						
Lutte contre l'inceste, pédocriminalité, agressions sexuelles, viols						
Maison des avocats						
Mouvement du Nid						
Planning Familial 72						
SOS Femmes Accueil 72						
Ville du Mans						
TGI Le Mans. Procureur de la République						

Numéro d'urgence national  
Violence Femmes Info : **3919**  
24h/24h et 7J/7J

Sans oublier les numéros d'urgence locaux : 15 - 17 - 18 - 112 (mobiles)  
115 hébergement d'urgence

