

À vélo, mets toujours ton casque.

Sur un vélo, porter
un casque est obligatoire
si tu as moins de 12 ans.
Il protège ta tête en cas
de chute, l'une des parties
du corps les plus fragiles.



elliot
le Pilote



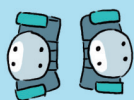
sécurité routière
tous responsables

Découvre les conseils d'Elliot pour circuler à vélo en toute sécurité

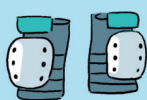
Bien s'équiper pour se protéger

À vélo, que tu sois conducteur ou que tu sois installé sur le siège-vélo de tes parents, porte toujours un casque et attache-le bien.

Pour te protéger en cas de chute, tu peux aussi porter ces équipements :



Coudières



Genouillères



Pour être bien visible, enfile un gilet jaune rétro réfléchissant



Gants



Protège-poignets

Être prudent à vélo

Pour circuler en toute sécurité, respecte la signalisation (panneaux, feux...), roule bien à droite, utilise les pistes cyclables et tends le bras pour indiquer de quel côté tu veux tourner.

